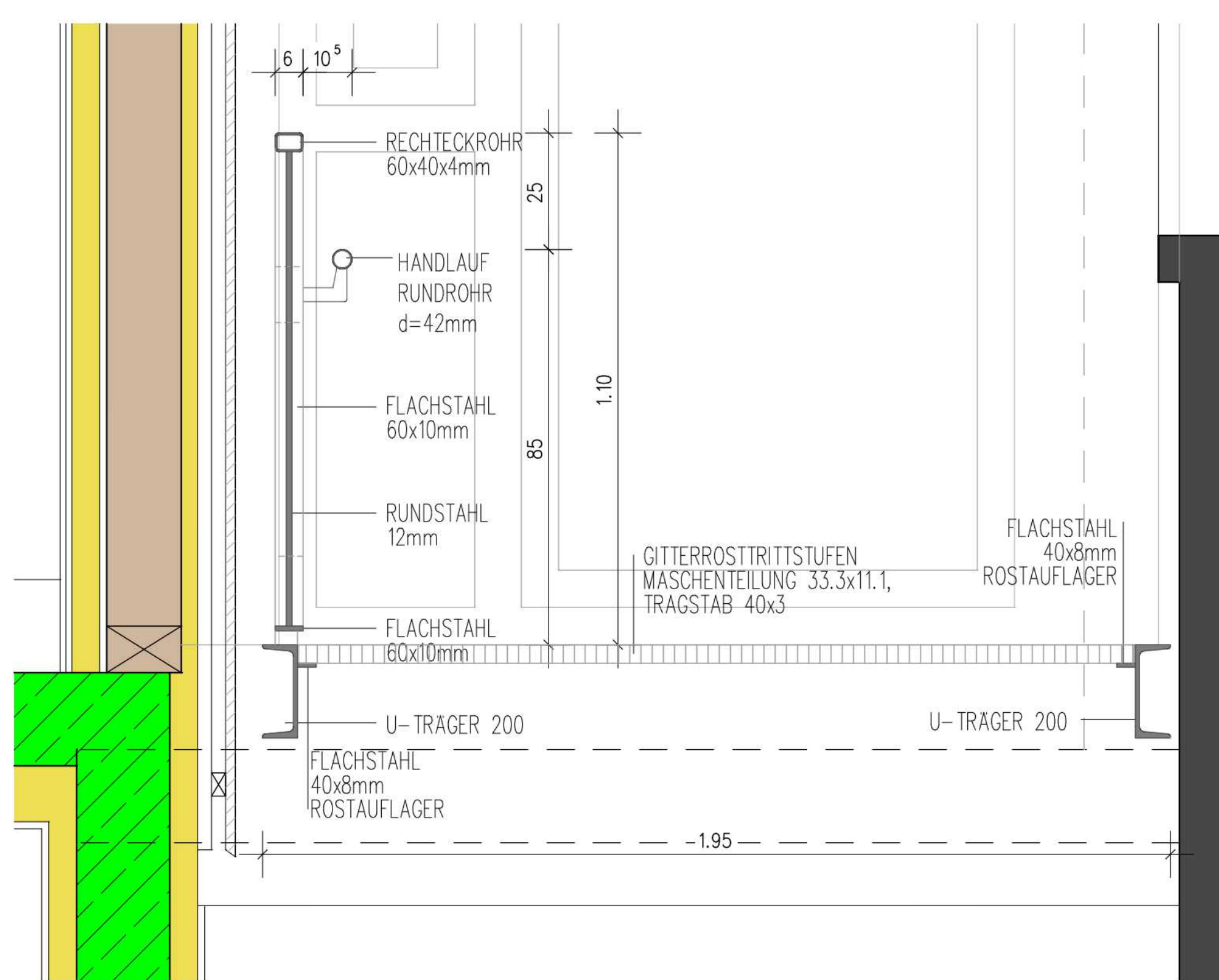
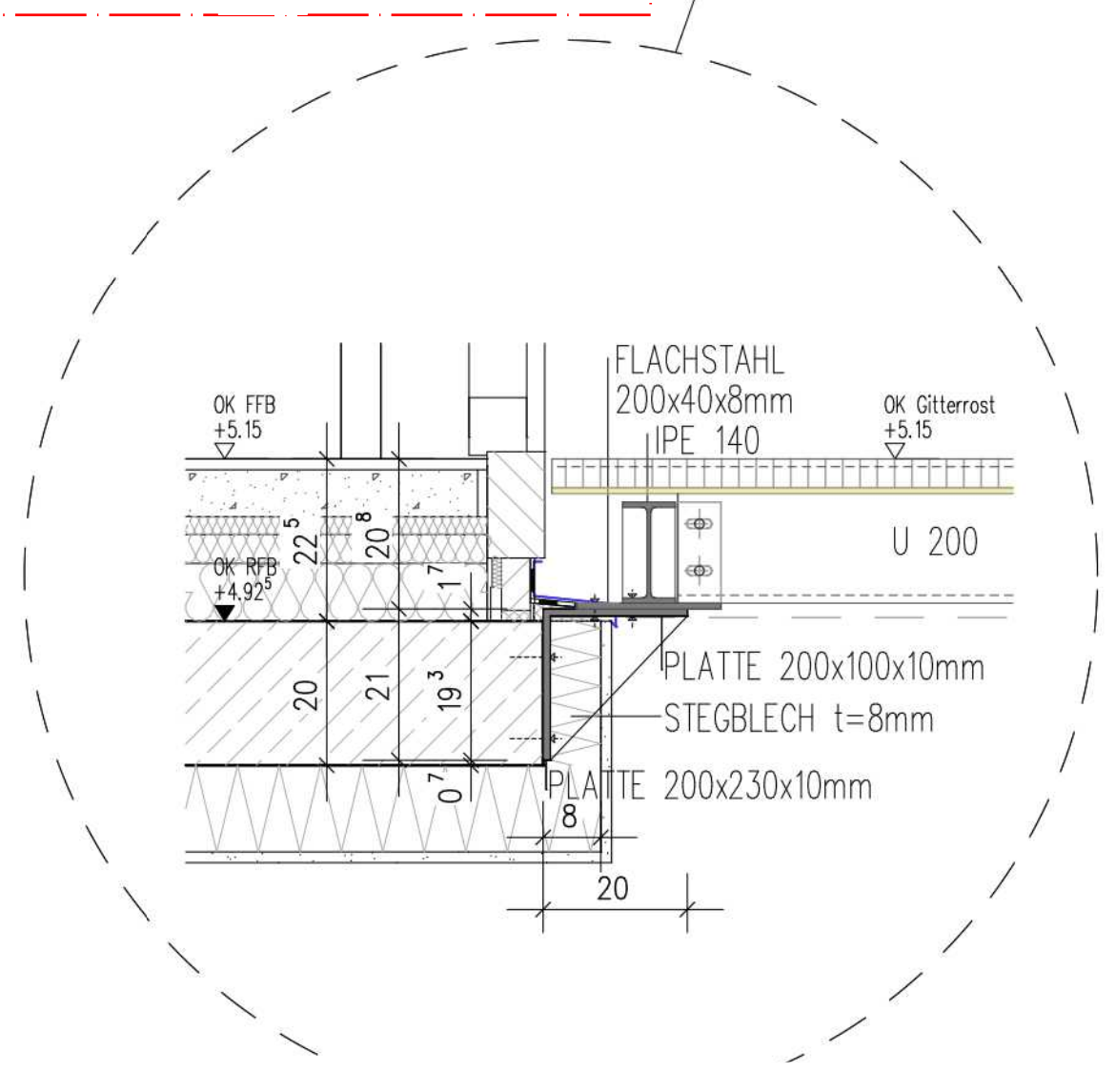
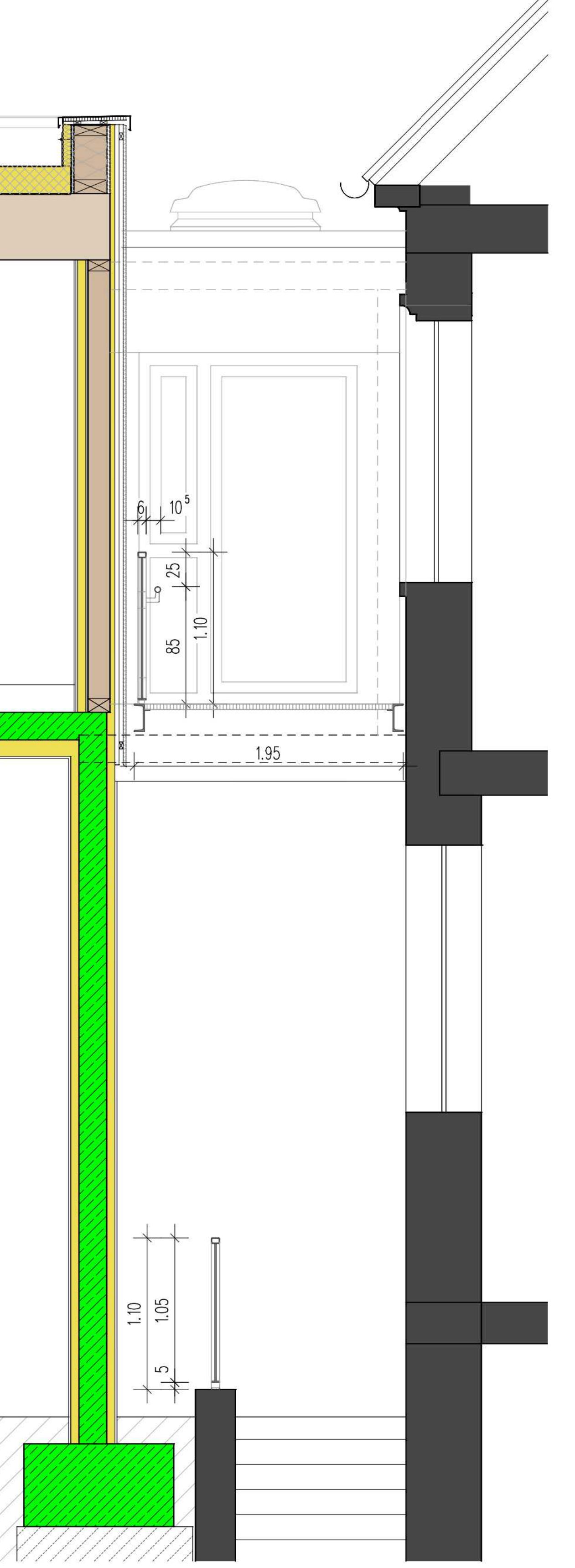


SCHNITT B-B

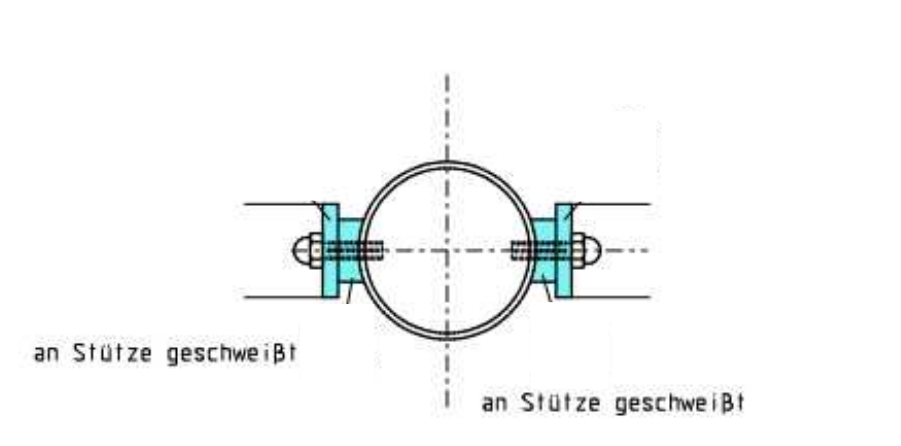


DETAIL

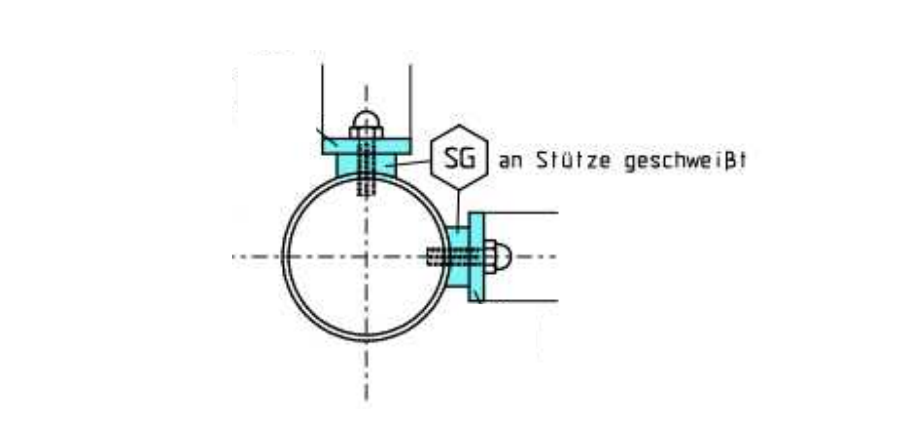


SCHNITT S1-S1

Anschluss Geländer an Stütze:



Anschluss Geländer an Stütze:



Sämtliche Fundamente sind frostsicher auf gewachsenem bzw. ausreichend tragfähigem Boden zu gründen!

Sämtliche Maße sind vom ausführenden Unternehmen verantwortlich zu prüfen.

Plan ist nur gültig in Verbindung mit dem Werkplan des Architekten. Differenzen mit Architekt abstimmen.

Änderungen und Unstimmigkeiten sind unverzüglich anzuzeigen.

Korrosionsschutz nach DIN EN ISO 12944 beachten

Schrauben für Stahlkonstruktion:
Nicht gesondert gekennzeichnete Sechskantschrauben der Festigkeitsklassen 4-6 oder 5-8 nach DIN 7990 (SB-Garnitur) in Verbindung mit Unterlegscheibe DIN 7989 Feuerverzinkt.

Schraube DIN 7990 Mutter DIN 7990 U-Scheibe DIN 7989

Schrauben für Stahlkonstruktion:
Nicht gesondert gekennzeichnete Sechskantschrauben der Festigkeitsklassen 10.9 HV nach DIN EN 14399-4 (HV-Schrauben-Garnitur) in Verbindung mit zwei Unterlegscheiben DIN EN 14399-6 Feuerverzinkt.

Schraube DIN EN 14399-4 Mutter DIN 14399-4 2x U-Scheibe DIN EN 14399-6

Stahlbau: Nicht gesondert gekennzeichnete Stahlbauteile sind in der Stahlgüte S235JR auszuführen.

Stahlbau: Ausführung nach DIN EN 1933 und DIN EN 1990. Toleranzen nach DIN EN 1090.

Ausführungsklasse: Wenn nichts angegeben ECX2. Die Ausführungsklasse ist vor Fertigung vom Auftraggeber zu bestätigen.

Nr.	Datum	gez.	Änderung
a			
b			
c			
d			

Ingenieurbüro von Fragstein GmbH
Neustadter Straße 12 76829 Landau
Tel. 06341/96782-0 Fax 06341/96782-29
info@von-fragstein.com www.von-fragstein.com

Plan: Änderung Fluchtbalkon

Projekt: Erweiterung Grundschule Klingenmünster
Schulstraße 5, 76889 Klingenmünster

Bauherr: Gemeinde Klingenmünster
Steinstraße 2, 76889 Klingenmünster

Datum: 18.02.2026 Proj.-Nr.: 23-1540 Maßstab: 1:50/25/10 gez.: jlm Plan-Nr.: ST 03